

Commune déléguée de
SAINT-MARTIN-DE-BELLEVILLE
Département de la Savoie

Plan Local d'Urbanisme



- ZONAGE PLU**
- Urban (A)
 - Urban (D)
 - Urban (E)
 - Urban (G)
 - Urban (S)
 - Urban (Z)
 - A Urbaniser (AU)
 - Agricole (A)
 - Naturelle (N)

- PRESCRIPTIONS**
- Lacs de faible importance (L122-12)
 - Emplacements réservés (L151-41)
 - Zones humides (L121-23 R121-4-5)
 - Arrêté préfectoral de protection de biotope
 - Périmètre d'application PPRNP
 - Périmètre de protection immédiats et rapprochés de captages AEP
 - Secteur comportant des orientations d'aménagement et de programmation
 - Secteur de mixité sociale
 - Servitude de résidence principale (Loi LE MEUR)
 - Restaurants d'altitude
 - Chalets d'alpage
 - Exploitation agricole

SIGNIFICATION DES ZONES

ZONES URBAINES

- UA : zone d'habitat ancien
- UA-t : zone d'habitat ancien réservée au développement touristique
- UD : zone d'extension en continuité des villages
- UD-t : zone d'extension en continuité des villages réservée au développement touristique
- UE : zone d'équipements publics et collectifs
- US : zone urbaine des Granges
- USM : zone urbanisée correspondant à la station des Ménières
- USVab : zone urbanisée correspondant à la station de Val Thorens
- UE : zone artisanale de stockage et d'entreposage des Ménières

ZONES A URBANISER

- 1AUg : zone à urbaniser des Granges
- 1AUu (a, b, c, e, f, g, h, i, j, k) : zone à urbaniser localisées en continuité des villages

ZONES AGRICOLES

- A : zone agricole
- AP : zone agricole protégée correspondant aux zones agricoles stratégiques du SCAT Tarentaise-Vanoise
- AS : zone agricole support du domaine skiable en hiver
- ASf : zone agricole en dehors du domaine skiable gravitairement accessible destinée à la pratique du ski de fond en hiver
- AG : zone agricole correspond à l'emprise du Golf de Saint-Martin-de-Belleville
- ASG : zone agricole support du domaine skiable en hiver et correspondant à l'emprise du Golf
- APS : zone agricole protégée support du domaine skiable en hiver
- APSF : zone agricole protégée destinée à la pratique du ski de fond en hiver
- ASIS : zone agricole correspondant à l'emprise du Golf de Saint-Martin-de-Belleville et destinée à la pratique du ski de fond en hiver

ZONES NATURELLES

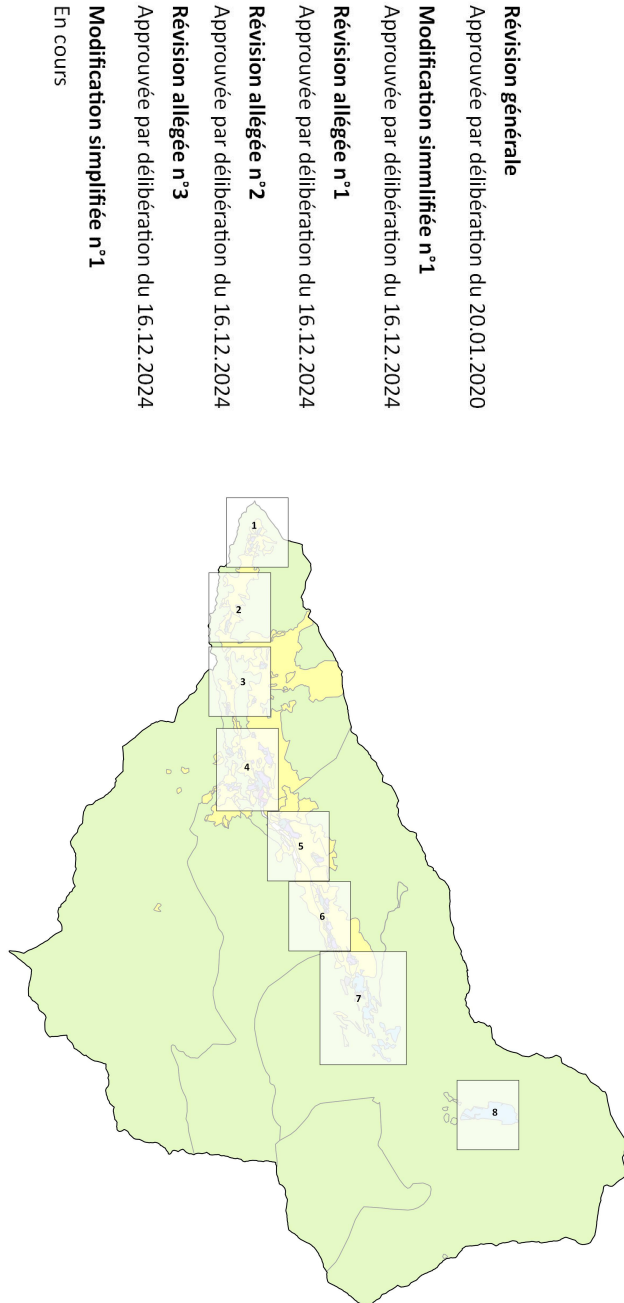
- N : zone naturelle
- NS : zone naturelle support du domaine skiable en hiver
- NSf : zone naturelle en dehors du domaine skiable gravitairement accessible destinée à la pratique du ski de fond en hiver
- NSC : zone naturelle correspondant à une aire de camping aux Ménières
- N-emt : zone naturelle qui correspond à la zone naturelle protégée de la vallée des Encombres, le Vallon du Lou et les rives du torrent des Encombres au droit du village de Villarenger
- NSM : zone naturelle ou soit autorisée les terrains pour la pratique de sports de loisirs motorisés
- NSCmeC : zone naturelle comprise dans le domaine skiable encadrant le développement du sommet de la Cane Canon
- NSdi : zone naturelle autorisant les exhaussements et affouillements sous conditions

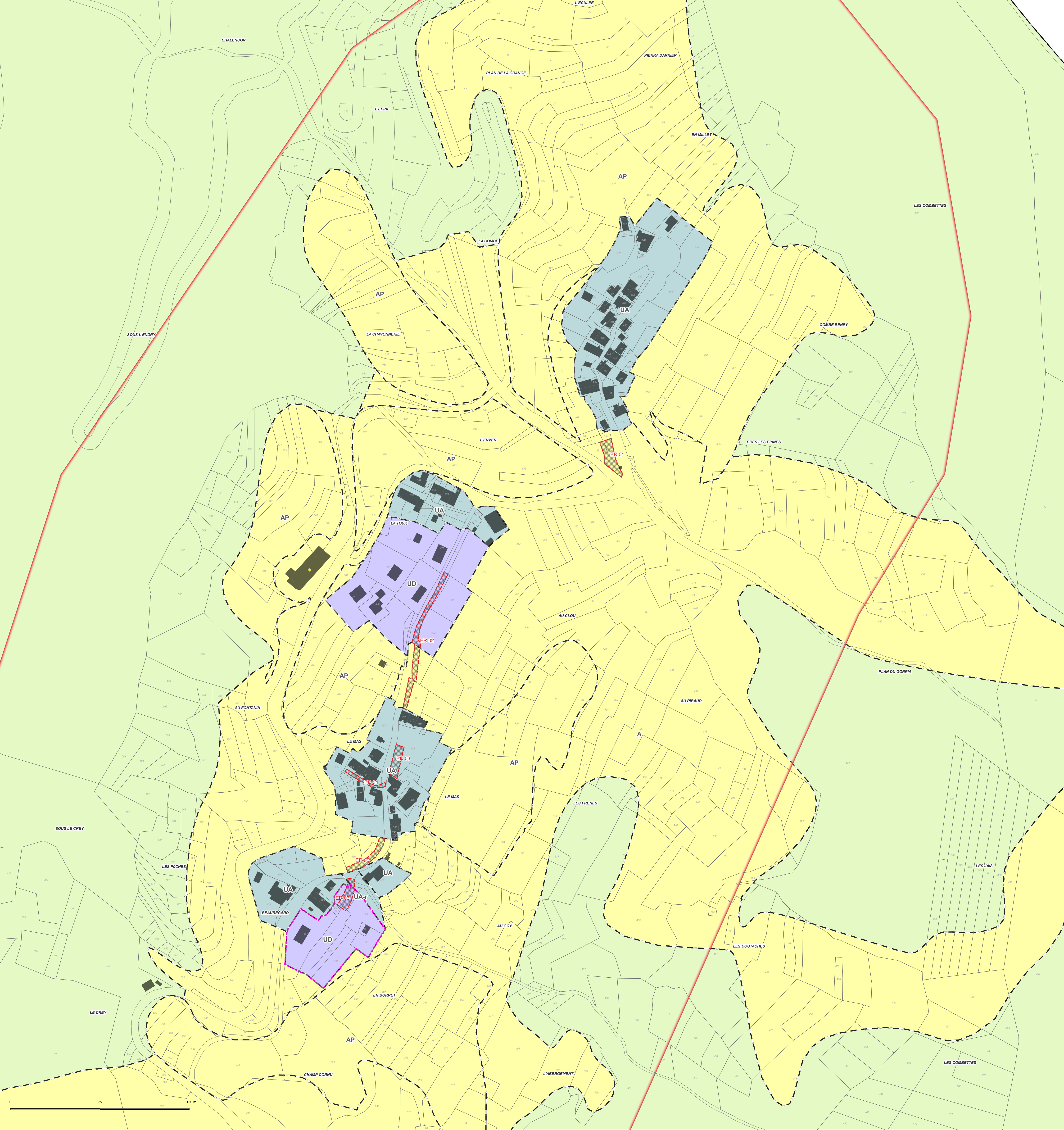
Indice "P" : zone à risque fort, inconstructible (PPRNP)
Indice "M" : zone incluant une règle de mixité sociale
Indice "T" : zone autorisant les exhaussements et affouillements sous conditions

ECHELLE
1/23000

PLAN GENERAL

0





ECHELLE

1/1500

LA COTE DERRIERE / VILARTIER / SAINT-LAURENT

1

Revision Generale

Approuvée par délibération du 20.01.2020

Modification simplifiée n°1

Approuvée par délibération du 16.12.2024

Revision allégée n°1

Approuvée par délibération du 16.12.2024

Revision allégée n°2

Approuvée par délibération du 16.12.2024

Revision allégée n°3

Approuvée par délibération du 16.12.2024

Modification simplifiée n°1

En cours

Plan Local d'Urbanisme

Commune déléguée de SAINT-MARTIN-DE-BELLEVILLE

Département de la Savoie

ZONAGE PLU

- Urbain (A)
- Urbain (D)
- Urbain (E)
- Urbain (G)
- Urbain (S)
- Urbain (Z)
- A Urbaniser (AU)
- Agricole (A)
- Naturelle (N)

PREScriptions

- Lacs de faible importance (L122-12)
- Emplacements réservés (L151-41)
- Zones humides (L121-23 R121-4-5")
- Arrêté préfectoral de protection de biotope
- Périmètre d'application PPRNP
- Périmètre de protection immédiats et rapprochés de captages AEP
- Secteur comportant des orientations d'aménagement et de programmation
- Secteur de mixité sociale
- Servitude de résidence principale (Loi LE MEUR)
- Restaurants d'altitude
- Chalets d'alpage
- Exploitation agricole

SIGNIFICATION DES ZONES

ZONES URBAINES

UA : zone d'habitat ancien
UA-t : zone d'habitat ancien réservée au développement touristique
UD : zone d'extension en continuité des villages
UD-t : zone d'extension en continuité des villages réservée au développement touristique
UE : zone d'équipements publics et collectifs
UG : zone urbaine des Grangerais
USM : zone urbanisée correspondant à la station des Ménuires
USValt : zone urbanisée correspondant à la station de Val Thorens
UZ : zone artisanale de stockage et d'entreposage des Ménuires

ZONES A URBANISER

1AUg : zone à urbaniser des Grangerais
1AUv (a, b, c, e, f, g, h, i, j, k) : zone à urbaniser localisées en continuité des villages

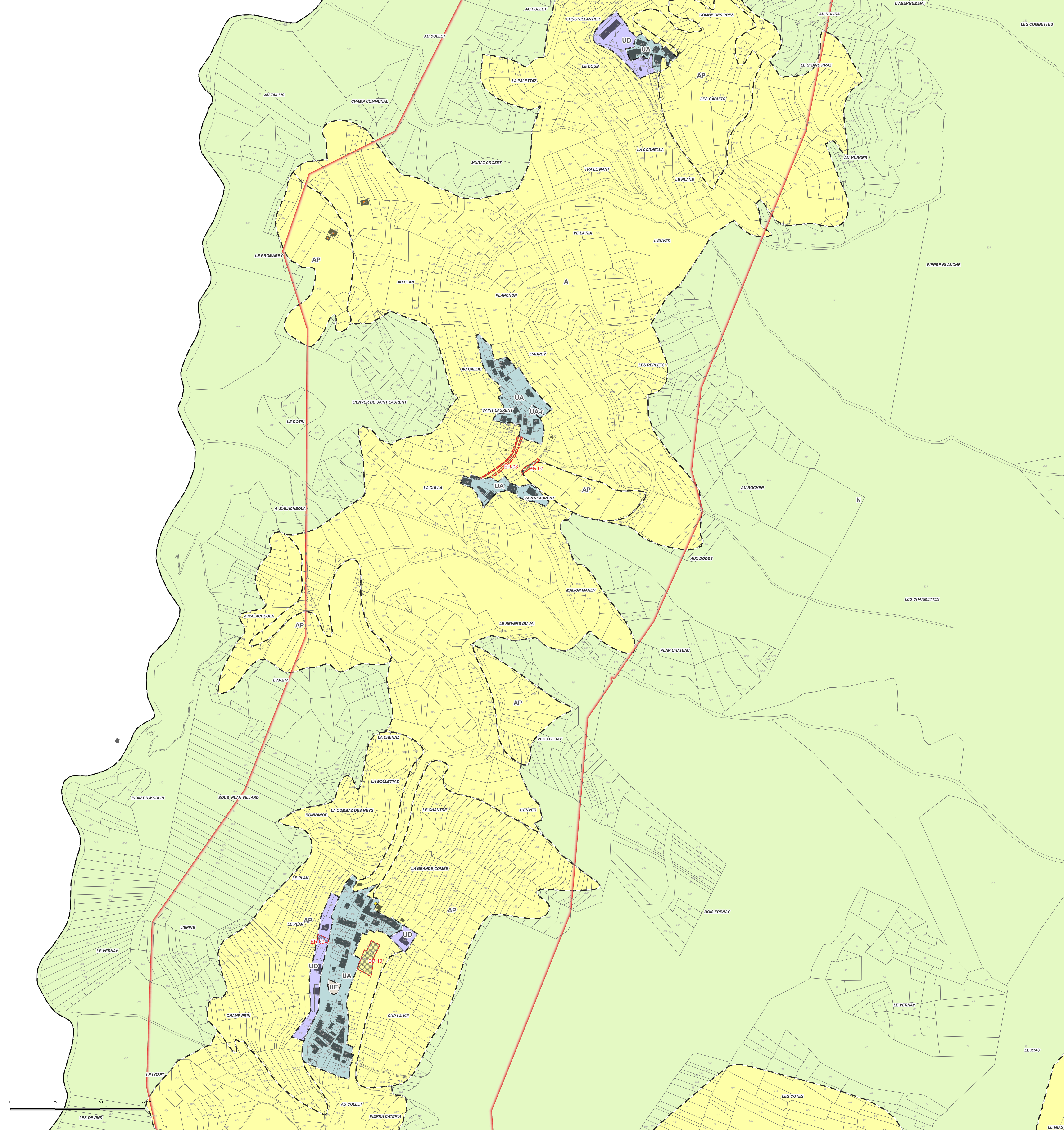
ZONES AGRICOLES

A : zone agricole
AP : zone agricole protégée correspond aux zones agricoles stratégiques du SCoT Tarentaise-Vanoise
AS : zone agricole support du domaine skiable en hiver
ASF : zone agricole en dehors du domaine skiable gravitairement accessible destinée à la pratique du ski de fond en hiver
AG : zone agricole correspond à l'emprise du Golf de Saint-Martin-de-Belleville
ASG : zone agricole support du domaine skiable en hiver et correspondant à l'emprise du Golf
APS : zone agricole protégée support du domaine skiable en hiver
APSF : zone agricole protégée destinée à la pratique du ski de fond en hiver
ASIS : zone agricole correspondant à l'emprise du Golf de Saint-Martin-de-Belleville et destinée à la pratique du ski de fond en hiver

ZONES NATURELLES

N : zone naturelle
NS : zone naturelle support du domaine skiable en hiver
NSF : zone naturelle en dehors du domaine skiable gravitairement accessible destinée à la pratique du ski de fond en hiver
NSC : zone naturelle correspondant à une aire de camping aux Ménuires
N-emvt : zone naturelle qui correspond à la zone naturelle préservée de la Vallée des Encombres, le Vallon du Lou et les rives du torrent des Encombes au droit du village de Villarenger
NSM : zone naturelle ou sont autorisés les terrains pour la pratique de sports de loisirs motorisés
NSCimeC : zone naturelle comprise dans le domaine skiable encadrant le développement du sommet de la Cime Caron
NSdi : zone naturelle autorisant les exhaussements et affouillements sous conditions

Indice "r" : zone à risque fort, inconstructible (PPRNP)
Indice "++" : zone incluant une règle de mixité sociale
Indice "+++" : zone autorisant les exhaussements et affouillements sous conditions



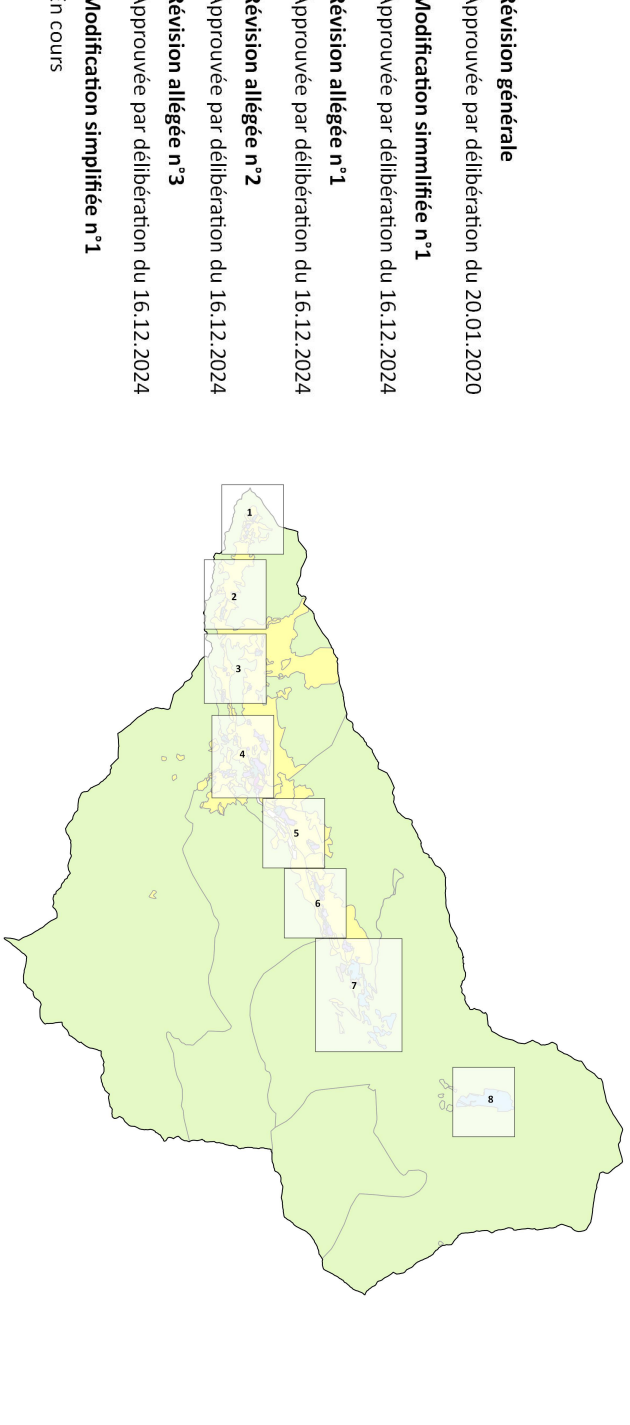
ECHELLE

1/3000

PLAVILLARD / BÉRANGER /

LA ROCLETTE

2



Commune déléguée de
SAINT-MARTIN-DE-BELLEVILLE
Département de la Savoie

Plan Local d'Urbanisme



ZONAGE PLU

Urban (A)

Urban (D)

Urban (E)

Urban (G)

Urban (S)

Urban (Z)

A Urbaniser (AU)

Agricole (A)

Naturelle (N)

PRESCRIPTIONS

Lacs de faible importance (L122-12)

Emplacements réservés (L151-41)

Zones humides (L121-23 R121-4-5°)

Arrêté préfectoral de protection de biotope

Périmètre d'application PPRNP

Périmètre de protection immédiats et rapprochés de captages AEP

Secteur comportant des orientations d'aménagement et de programmation

Secteur de mixité sociale

Servitude de résidence principale (Loi LE MEUR)

Restaurants d'altitude

Chalets d'alpage

Exploitation agricole

SIGNIFICATION DES ZONES

ZONES URBAINES

UA : zone d'habitat ancien
UA-4 : zone d'habitat ancien réservée au développement touristique
UD : zone d'extension en continuité des villages
UD-t : zone d'extension en continuité des villages réservée au développement touristique
UE : zone d'équipements publics et collectifs
UG : zone urbaine des Grangerais
USM : zone urbanisée correspondant à la station des Ménuires
USValt : zone urbanisée correspondant à la station de Val Thorens
UZ : zone artisanale de stockage et d'entreposage des Ménuires

ZONES A URBANISER

1AUg : zone à urbaniser des Grangerais
1AUv (a, b, c, e, f, g, h, i, j, k) : zone à urbaniser localisées en continuité des villages

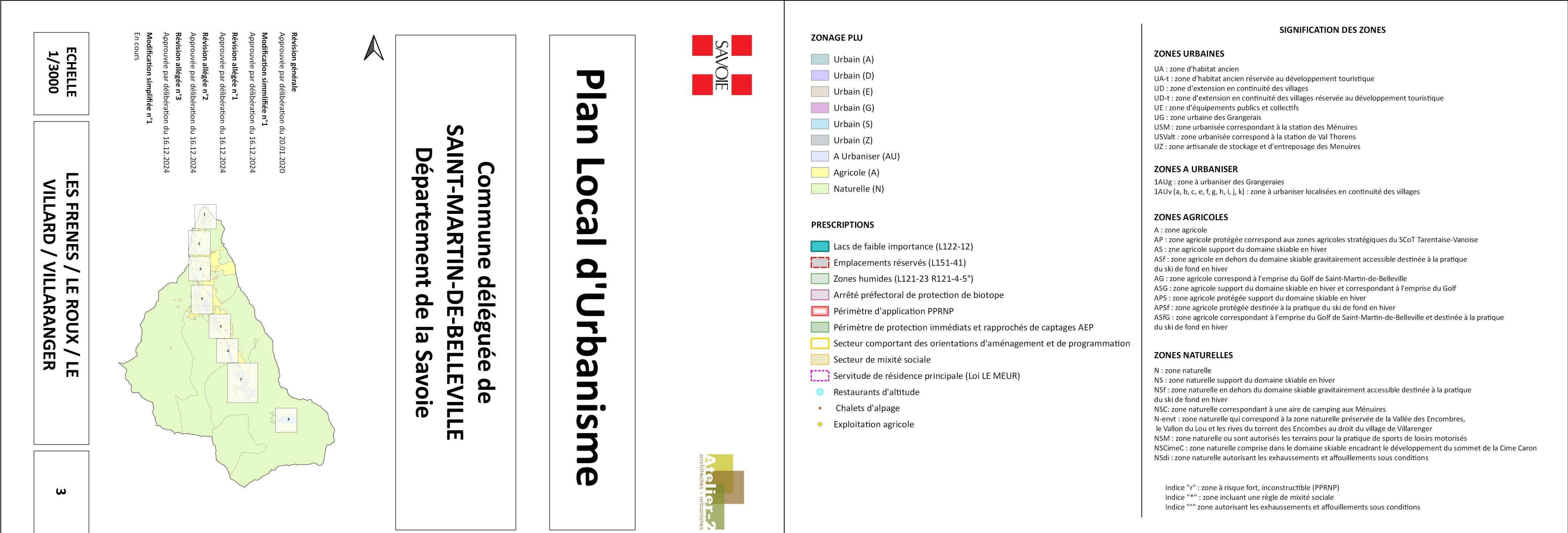
ZONES AGRICOLES

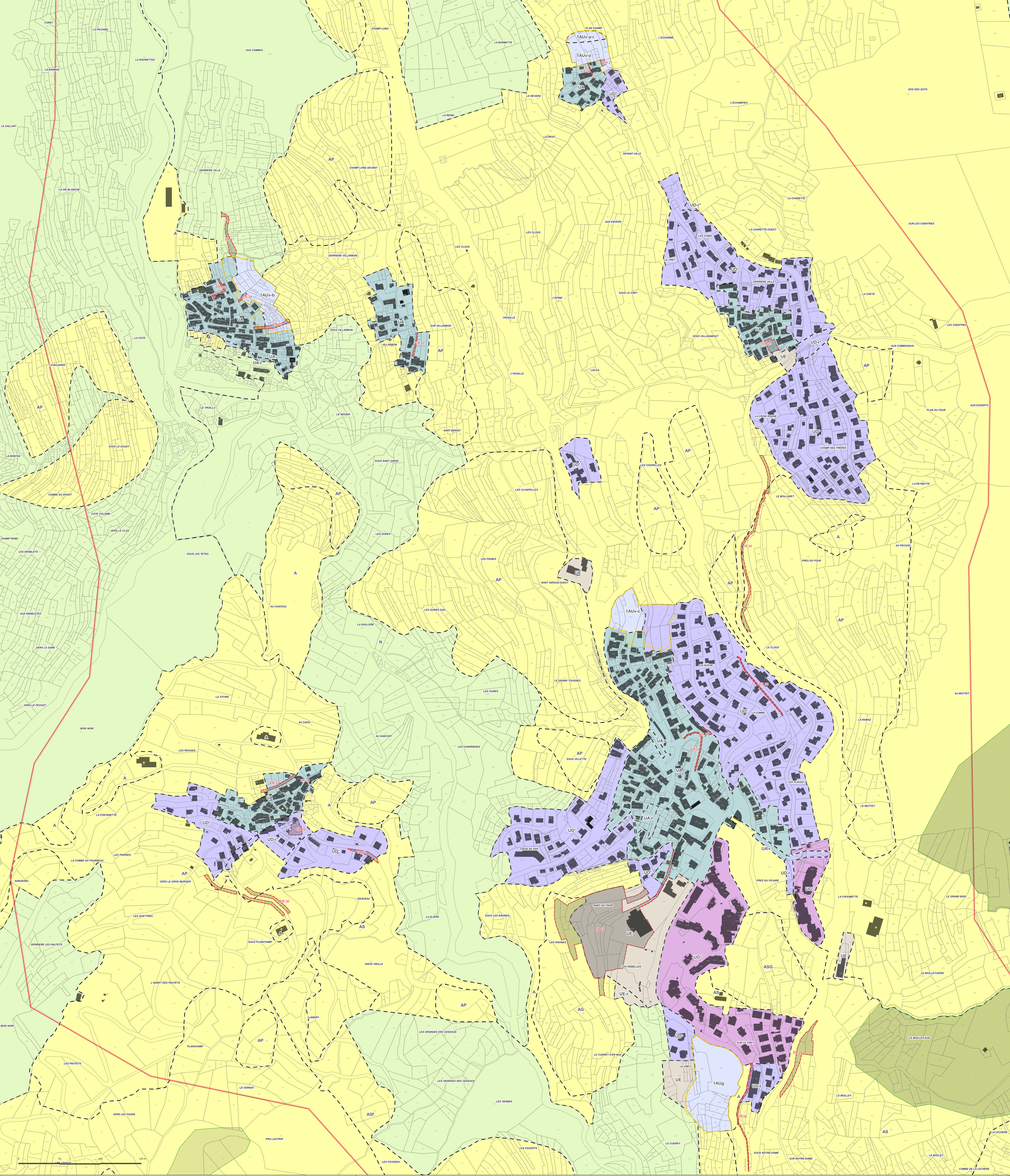
A : zone agricole
AP : zone agricole protégée correspond aux zones agricoles stratégiques du SCoT Tarentaise-Vanoise
AS : zone agricole support du domaine skiable en hiver
ASF : zone agricole en dehors du domaine skiable gravitairement accessible destinée à la pratique du ski de fond en hiver
AG : zone agricole correspond à l'emprise du Golf de Saint-Martin-de-Belleville
ASG : zone agricole support du domaine skiable en hiver et correspondant à l'emprise du Golf
APS : zone agricole protégée support du domaine skiable en hiver
APSF : zone agricole protégée destinée à la pratique du ski de fond en hiver
ASIS : zone agricole correspondant à l'emprise du Golf de Saint-Martin-de-Belleville et destinée à la pratique du ski de fond en hiver

ZONES NATURELLES

N : zone naturelle
NS : zone naturelle support du domaine skiable en hiver
NSF : zone naturelle en dehors du domaine skiable gravitairement accessible destinée à la pratique du ski de fond en hiver
NSC : zone naturelle correspondant à une aire de camping aux Ménuires
N-ent : zone naturelle qui correspond à la zone naturelle préservée de la Vallée des Encombres, le Vallon du Lou et les rives du torrent des Encombes au droit du village de Villarenger
NSM : zone naturelle ou sont autorisés les terrains pour la pratique de sports de loisirs motorisés
NSCmeC : zone naturelle comprise dans le domaine skiable encadrant le développement du sommet de la Cime Caron
NSdi : zone naturelle autorisant les exhaussements et affouillements sous conditions

Indice "r" : zone à risque fort, inconstructible (PPRNP)
Indice "++" : zone incluant une règle de mixité sociale
Indice "+++" : zone autorisant les exhaussements et affouillements sous conditions

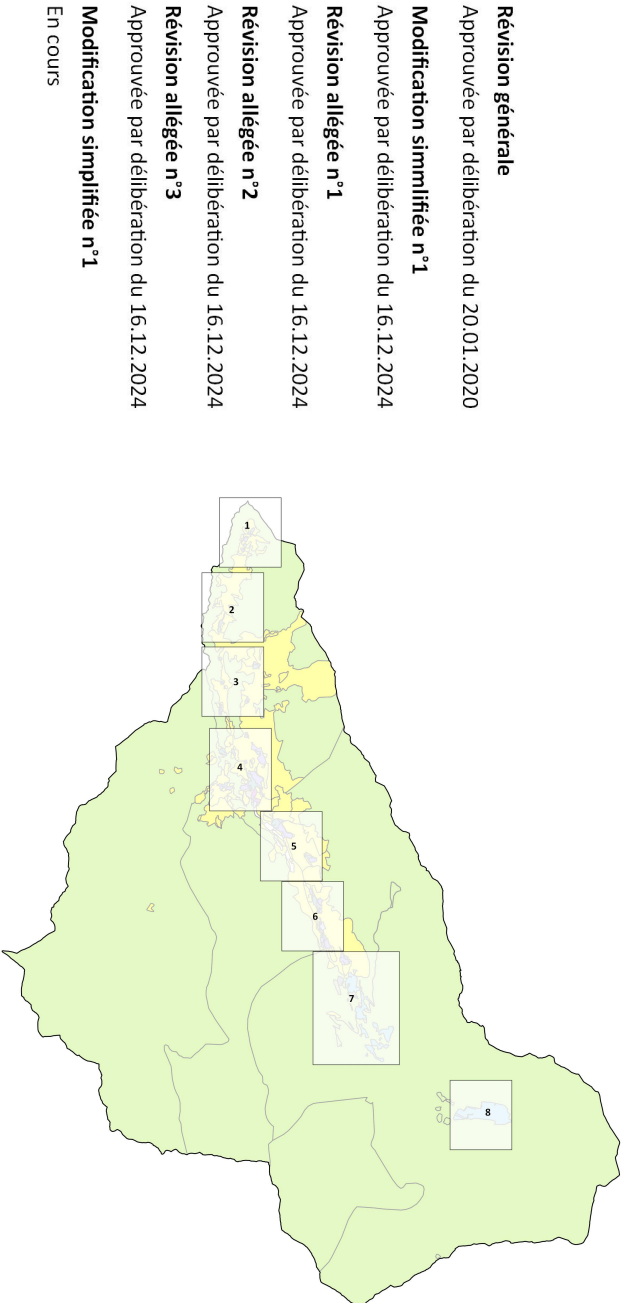




ECHELLE
1/2200

VILLARENCEL / LE CHATELARD

4



Commune déléguée de
SAINT-MARTIN-DE-BELLEVILLE
Département de la Savoie

Plan Local d'Urbanisme



ZONAGE PLU

- Urbain (A)
- Urbain (D)
- Urbain (E)
- Urbain (G)
- Urbain (S)
- Urbain (Z)
- A Urbainiser (AU)
- Agricole (A)
- Naturelle (N)

PRESCRIPTIONS

- Lacs de faible importance (L122-12)
- Emplacements réservés (L151-41)
- Zones humides (L121-23 R121-4-5*)
- Arrêté préfectoral de protection de biotope
- Périmètre d'application PPRNP
- Périmètre de protection immédiats et rapprochés de captages AEP
- Secteur comportant des orientations d'aménagement et de programmation
- Secteur de mixité sociale
- Servitude de résidence principale (Loi LE MEUR)
- Restaurants d'altitude
- Chalets d'alpage
- Exploitation agricole

SIGNIFICATION DES ZONES

ZONES URBAINES

- UA : zone d'habitat ancien
- UA-1 : zone d'habitat ancien réservée au développement touristique
- UD : zone d'extension en continuité des villages
- UD-1 : zone d'extension en continuité des villages réservée au développement touristique
- UE : zone d'équipements publics et collectifs
- USM : zone urbaine des Granges
- USM-1 : zone urbaine des Granges réservée au développement touristique
- USM-2 : zone urbaine des Granges réservée au développement touristique
- USM-3 : zone urbaine des Granges réservée au développement touristique
- USM-4 : zone urbaine des Granges réservée au développement touristique
- USM-5 : zone urbaine des Granges réservée au développement touristique
- USM-6 : zone urbaine des Granges réservée au développement touristique
- USM-7 : zone urbaine des Granges réservée au développement touristique
- USM-8 : zone urbaine des Granges réservée au développement touristique
- USM-9 : zone urbaine des Granges réservée au développement touristique
- USM-10 : zone urbaine des Granges réservée au développement touristique
- USM-11 : zone urbaine des Granges réservée au développement touristique
- USM-12 : zone urbaine des Granges réservée au développement touristique
- USM-13 : zone urbaine des Granges réservée au développement touristique
- USM-14 : zone urbaine des Granges réservée au développement touristique
- USM-15 : zone urbaine des Granges réservée au développement touristique
- USM-16 : zone urbaine des Granges réservée au développement touristique
- USM-17 : zone urbaine des Granges réservée au développement touristique
- USM-18 : zone urbaine des Granges réservée au développement touristique
- USM-19 : zone urbaine des Granges réservée au développement touristique
- USM-20 : zone urbaine des Granges réservée au développement touristique
- USM-21 : zone urbaine des Granges réservée au développement touristique
- USM-22 : zone urbaine des Granges réservée au développement touristique
- USM-23 : zone urbaine des Granges réservée au développement touristique
- USM-24 : zone urbaine des Granges réservée au développement touristique
- USM-25 : zone urbaine des Granges réservée au développement touristique
- USM-26 : zone urbaine des Granges réservée au développement touristique
- USM-27 : zone urbaine des Granges réservée au développement touristique
- USM-28 : zone urbaine des Granges réservée au développement touristique
- USM-29 : zone urbaine des Granges réservée au développement touristique
- USM-30 : zone urbaine des Granges réservée au développement touristique
- USM-31 : zone urbaine des Granges réservée au développement touristique
- USM-32 : zone urbaine des Granges réservée au développement touristique
- USM-33 : zone urbaine des Granges réservée au développement touristique
- USM-34 : zone urbaine des Granges réservée au développement touristique
- USM-35 : zone urbaine des Granges réservée au développement touristique
- USM-36 : zone urbaine des Granges réservée au développement touristique
- USM-37 : zone urbaine des Granges réservée au développement touristique
- USM-38 : zone urbaine des Granges réservée au développement touristique
- USM-39 : zone urbaine des Granges réservée au développement touristique
- USM-40 : zone urbaine des Granges réservée au développement touristique
- USM-41 : zone urbaine des Granges réservée au développement touristique
- USM-42 : zone urbaine des Granges réservée au développement touristique
- USM-43 : zone urbaine des Granges réservée au développement touristique
- USM-44 : zone urbaine des Granges réservée au développement touristique
- USM-45 : zone urbaine des Granges réservée au développement touristique
- USM-46 : zone urbaine des Granges réservée au développement touristique
- USM-47 : zone urbaine des Granges réservée au développement touristique
- USM-48 : zone urbaine des Granges réservée au développement touristique
- USM-49 : zone urbaine des Granges réservée au développement touristique
- USM-50 : zone urbaine des Granges réservée au développement touristique
- USM-51 : zone urbaine des Granges réservée au développement touristique
- USM-52 : zone urbaine des Granges réservée au développement touristique
- USM-53 : zone urbaine des Granges réservée au développement touristique
- USM-54 : zone urbaine des Granges réservée au développement touristique
- USM-55 : zone urbaine des Granges réservée au développement touristique
- USM-56 : zone urbaine des Granges réservée au développement touristique
- USM-57 : zone urbaine des Granges réservée au développement touristique
- USM-58 : zone urbaine des Granges réservée au développement touristique
- USM-59 : zone urbaine des Granges réservée au développement touristique
- USM-60 : zone urbaine des Granges réservée au développement touristique
- USM-61 : zone urbaine des Granges réservée au développement touristique
- USM-62 : zone urbaine des Granges réservée au développement touristique
- USM-63 : zone urbaine des Granges réservée au développement touristique
- USM-64 : zone urbaine des Granges réservée au développement touristique
- USM-65 : zone urbaine des Granges réservée au développement touristique
- USM-66 : zone urbaine des Granges réservée au développement touristique
- USM-67 : zone urbaine des Granges réservée au développement touristique
- USM-68 : zone urbaine des Granges réservée au développement touristique
- USM-69 : zone urbaine des Granges réservée au développement touristique
- USM-70 : zone urbaine des Granges réservée au développement touristique
- USM-71 : zone urbaine des Granges réservée au développement touristique
- USM-72 : zone urbaine des Granges réservée au développement touristique
- USM-73 : zone urbaine des Granges réservée au développement touristique
- USM-74 : zone urbaine des Granges réservée au développement touristique
- USM-75 : zone urbaine des Granges réservée au développement touristique
- USM-76 : zone urbaine des Granges réservée au développement touristique
- USM-77 : zone urbaine des Granges réservée au développement touristique
- USM-78 : zone urbaine des Granges réservée au développement touristique
- USM-79 : zone urbaine des Granges réservée au développement touristique
- USM-80 : zone urbaine des Granges réservée au développement touristique
- USM-81 : zone urbaine des Granges réservée au développement touristique
- USM-82 : zone urbaine des Granges réservée au développement touristique
- USM-83 : zone urbaine des Granges réservée au développement touristique
- USM-84 : zone urbaine des Granges réservée au développement touristique
- USM-85 : zone urbaine des Granges réservée au développement touristique
- USM-86 : zone urbaine des Granges réservée au développement touristique
- USM-87 : zone urbaine des Granges réservée au développement touristique
- USM-88 : zone urbaine des Granges réservée au développement touristique
- USM-89 : zone urbaine des Granges réservée au développement touristique
- USM-90 : zone urbaine des Granges réservée au développement touristique
- USM-91 : zone urbaine des Granges réservée au développement touristique
- USM-92 : zone urbaine des Granges réservée au développement touristique
- USM-93 : zone urbaine des Granges réservée au développement touristique
- USM-94 : zone urbaine des Granges réservée au développement touristique
- USM-95 : zone urbaine des Granges réservée au développement touristique
- USM-96 : zone urbaine des Granges réservée au développement touristique
- USM-97 : zone urbaine des Granges réservée au développement touristique
- USM-98 : zone urbaine des Granges réservée au développement touristique
- USM-99 : zone urbaine des Granges réservée au développement touristique
- USM-100 : zone urbaine des Granges réservée au développement touristique

ZONES A URBANISER

- 1AUg : zone à urbaniser des Granges
- 1AUv (a, b, c, e, f, g, h, i, k) : zone à urbaniser localisée en continuité des villages

ZONES AGRICOLES

- A : zone agricole
- AP : zone agricole protégée correspondant aux zones agricoles stratégiques du SCOT Tarentaise-Varoise
- AS : zone agricole support du domaine skiable en hiver
- AS1 : zone agricole en dehors du domaine skiable gravitairement accessible destinée à la pratique du ski de fond en hiver
- AG : zone agricole correspondant à l'emprise du Golf de Saint-Martin-de-Belleville
- ASG : zone agricole support du domaine skiable en hiver et correspondant à l'emprise du Golf
- AP1 : zone agricole protégée support du domaine skiable en hiver
- AP1S : zone agricole protégée destinée à la pratique du ski de fond en hiver
- AS1S : zone agricole protégée correspondant à l'emprise du Golf de Saint-Martin-de-Belleville et destinée à la pratique du ski de fond en hiver

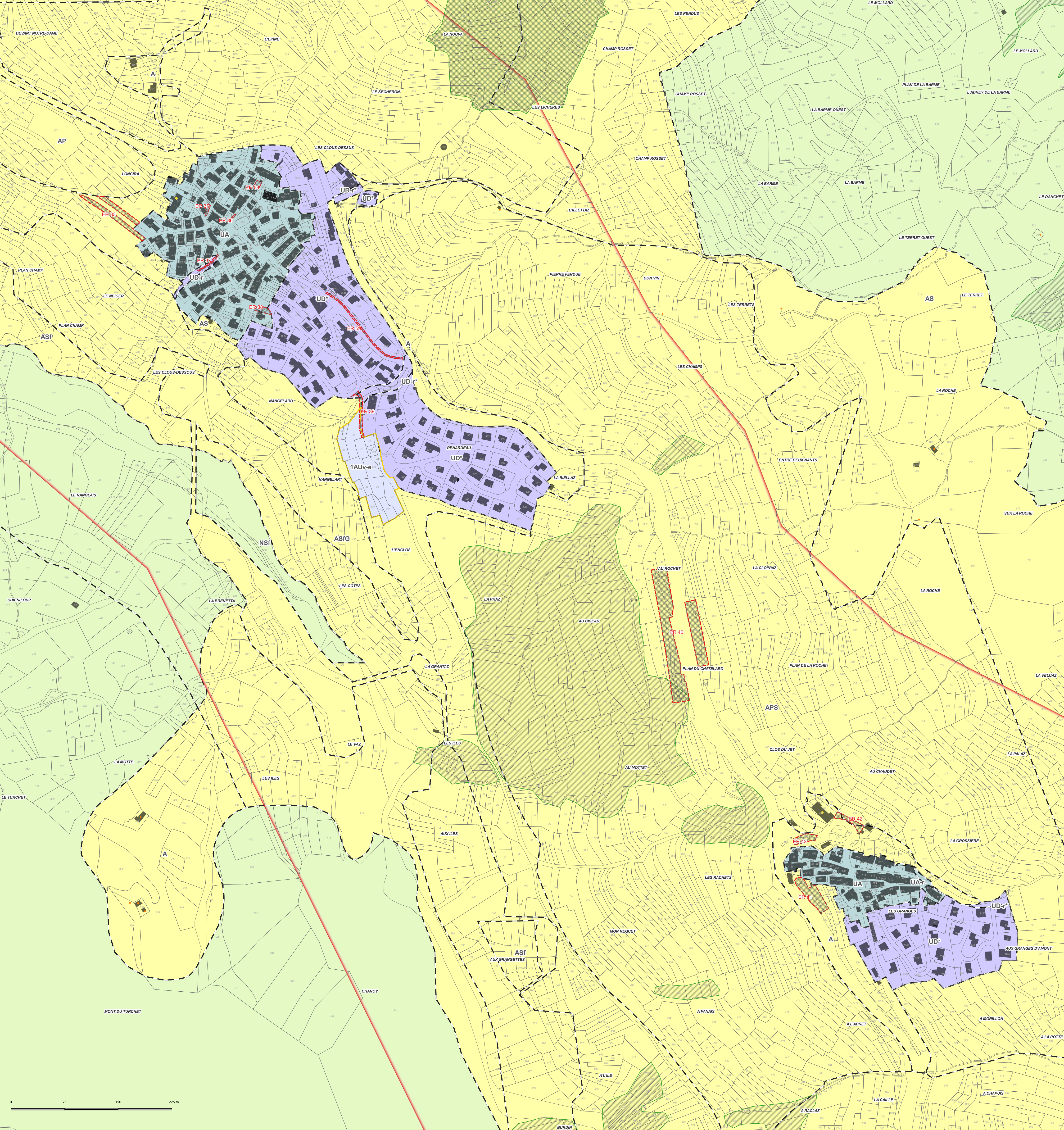
ZONES NATURELLES

- N : zone naturelle
- NS : zone naturelle support du domaine skiable en hiver
- NS1 : zone naturelle en dehors du domaine skiable gravitairement accessible destinée à la pratique du ski de fond en hiver
- NS2 : zone naturelle correspondant à une aire de camping aux Ménières
- NS3 : zone naturelle qui correspond à la zone naturelle protégée de la Vallée des Encombrés, le Vallon du Lou et les rives du torrent des Encombrés au nord du village de Villarenzel
- NS4 : zone naturelle ou sont autorisés les travaux pour la pratique de sports de loisirs motorisés
- NS5 : zone naturelle comprise dans le domaine skiable encadrant le développement du sommet de la Cime Caron
- NS6 : zone naturelle autorisant les exhaussements et affoulements sous conditions

Indice "1" : zone à risque fort, inconstructible (PPRNP)

Indice "1+" : zone incluant une règle de mixité sociale

Indice "1++" : zone autorisant les exhaussements et affoulements sous conditions

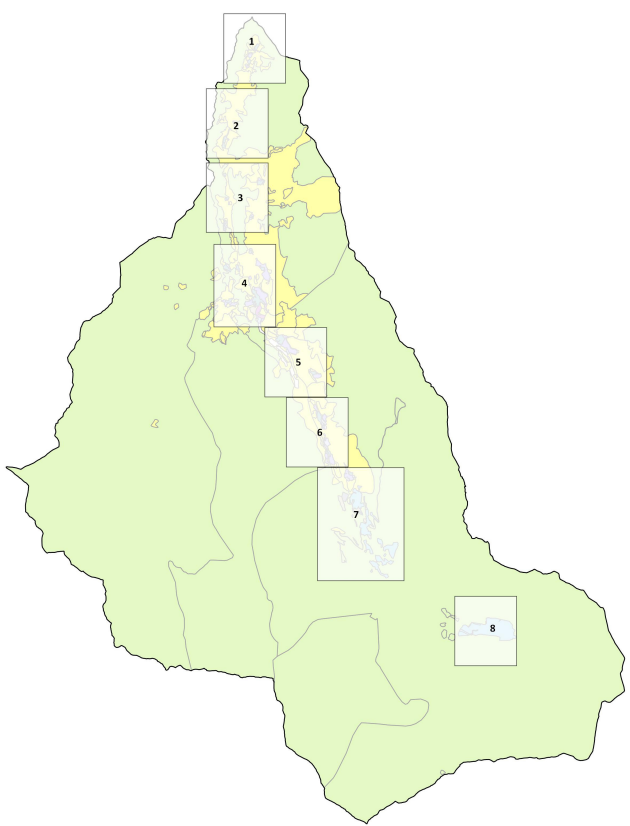


ECHELLE

1/2500

SAINT-MARCEL / LES GRANGES

5



Revision générale
Approuvée par délibération du 20.01.2020
Modification simplifiée n°1
Approuvée par délibération du 16.12.2024
Revision allégée n°1
Approuvée par délibération du 16.12.2024
Revision allégée n°2
Approuvée par délibération du 16.12.2024
Revision allégée n°3
Approuvée par délibération du 16.12.2024
Modification simplifiée n°1
En cours



Commune déléguée de
SAINT-MARTIN-DE-BELLEVILLE
Département de la Savoie

Plan Local d'Urbanisme



ZONAGE PLU

Urban (A)

Urban (D)

Urban (E)

Urban (G)

Urban (S)

Urban (Z)

A Urbaniser (AU)

Agricole (A)

Naturelle (N)

PREScriptions

Lacs de faible importance (L122-12)

Emplacements réservés (L151-41)

Zones humides (L121-23 R121-4-5°)

Arrêté préfectoral de protection de biotope

Périmètre d'application PPRNP

Périmètre de protection immédiats et rapprochés de captages AEP

Secteur comportant des orientations d'aménagement et de programmation

Secteur de mixité sociale

Servitude de résidence principale (Loi LE MEUR)

Restaurants d'altitude

Chalets d'alpage

Exploitation agricole

SIGNIFICATION DES ZONES

ZONES URBAINES

UA : zone d'habitat ancien
UA-t : zone d'habitat ancien réservée au développement touristique
UD : zone d'extension en continuité des villages
UD-t : zone d'extension en continuité des villages réservée au développement touristique
UE : zone d'équipements publics et collectifs
UG : zone urbaine des Grangerais
USM : zone urbanisée correspondant à la station des Ménuires
USValt : zone urbanisée correspondant à la station de Val Thorens
UZ : zone artisanale de stockage et d'entreposage des Ménuires

ZONES A URBANISER

1AUg : zone à urbaniser des Grangerais
1AUv (a, b, c, e, f, g, h, i, j, k) : zone à urbaniser localisées en continuité des villages

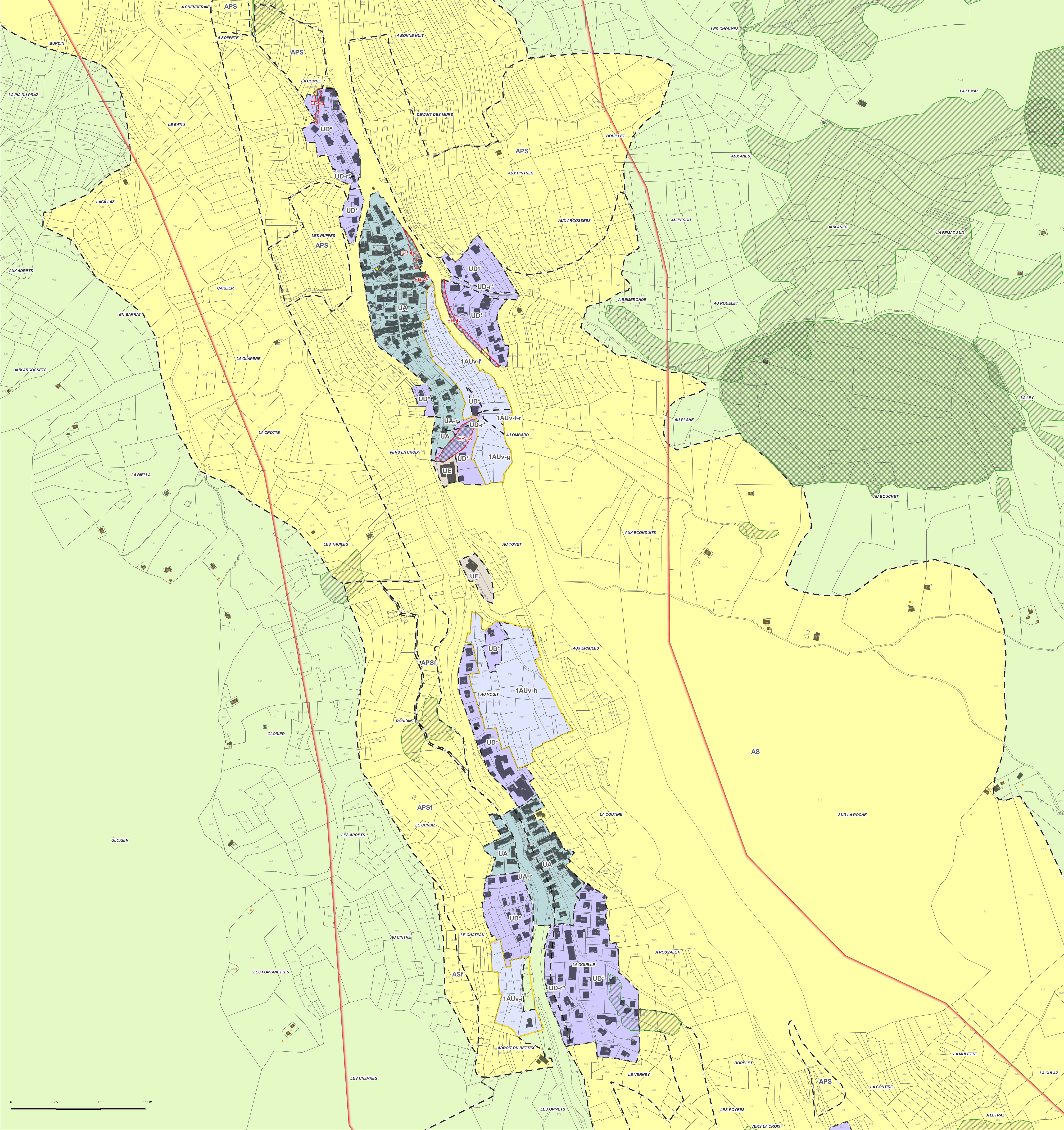
ZONES AGRICOLES

A : zone agricole
AP : zone agricole protégée correspond aux zones agricoles stratégiques du SCoT Tarentaise-Vanoise
AS : zne agricole support du domaine skiable en hiver
ASf : zone agricole en dehors du domaine skiable gravitairement accessible destinée à la pratique du ski de fond en hiver
AG : zone agricole correspond à l'emprise du Golf de Saint-Martin-de-Belleville
ASG : zone agricole support du domaine skiable en hiver et correspondant à l'emprise du Golf
APS : zone agricole protégée support du domaine skiable en hiver
APSF : zone agricole protégée destinée à la pratique du ski de fond en hiver
ASGS : zone agricole correspondant à l'emprise du Golf de Saint-Martin-de-Belleville et destinée à la pratique du ski de fond en hiver

ZONES NATURELLES

N : zone naturelle
NS : zone naturelle support du domaine skiable en hiver
NSf : zone naturelle en dehors du domaine skiable gravitairement accessible destinée à la pratique du ski de fond en hiver
NSC : zone naturelle correspondant à une aire de camping aux Ménuires
N-envt : zone naturelle qui correspond à la zone naturelle préservée de la Vallée des Encombres, le Vallon du Lou et les rives du torrent des Encombes au droit du village de Villarenger
NSM : zone naturelle où sont autorisés les terrains pour la pratique de sports de loisirs motorisés
NSCmeC : zone naturelle comprise dans le domaine skiable encadrant le développement du sommet de la Cime Caron
NSdi : zone naturelle autorisant les exhaussements et affouillements sous conditions

Indice "r" : zone à risque fort, inconstructible (PPRNP)
Indice "v" : zone incluant une règle de mixité sociale
Indice "v*" : zone autorisant les exhaussements et affouillements sous conditions

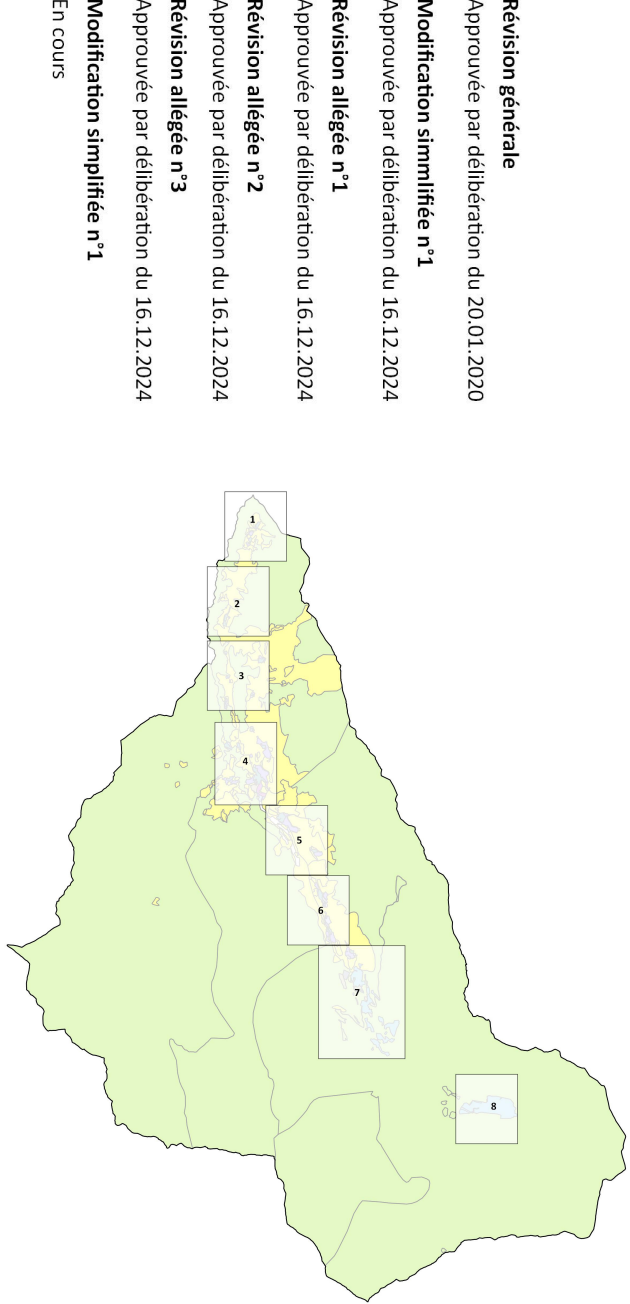


ECHELLE

1/3000

PRARANGER / LE BETEX

6



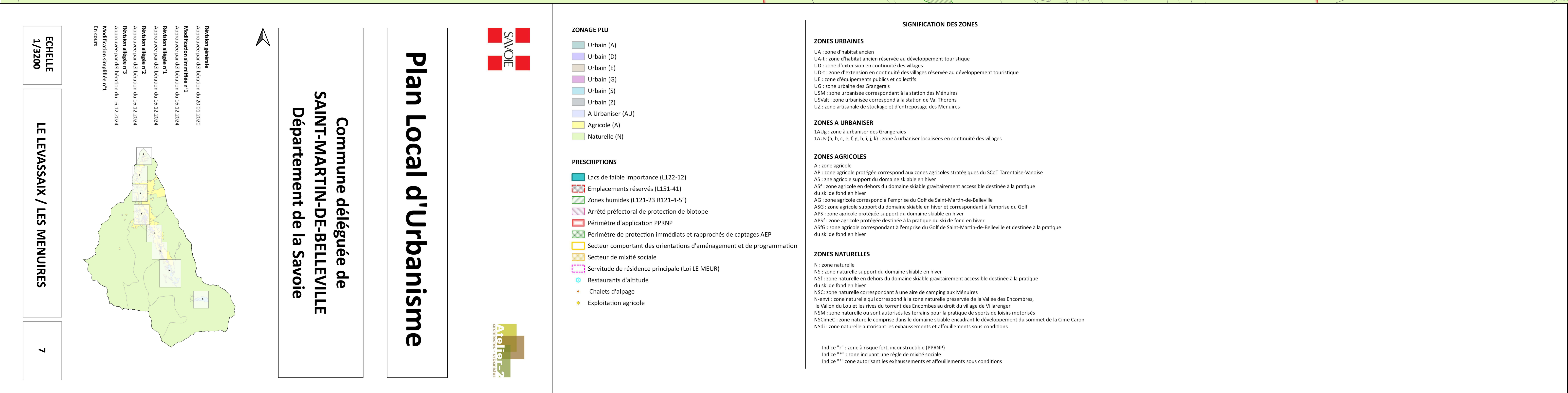
Commune déléguée de
SAINT-MARTIN-DE-BELLEVILLE
Département de la Savoie

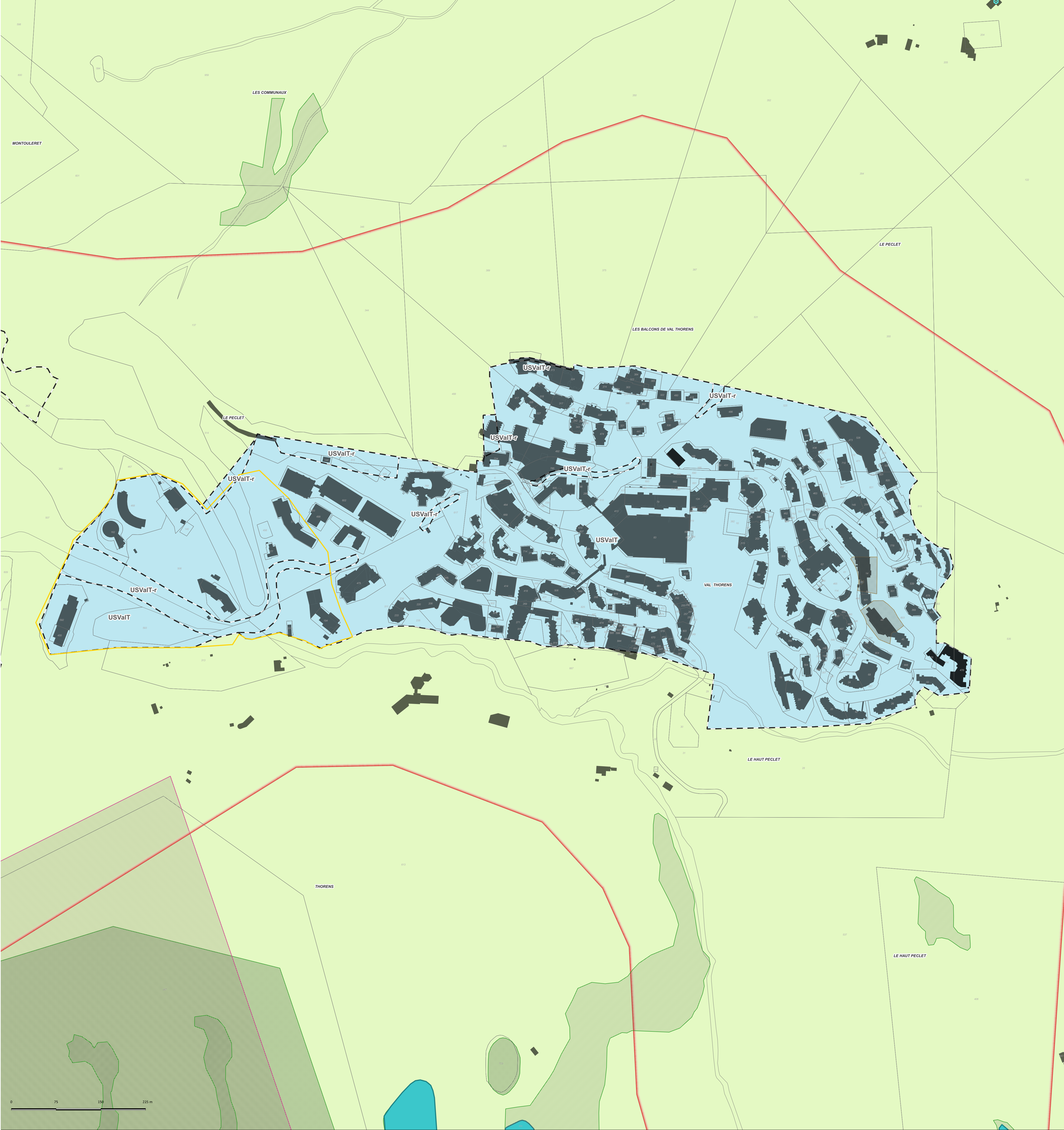
Plan Local d'Urbanisme



- ZONAGE PLU**
 - Urbain (A)
 - Urbain (D)
 - Urbain (E)
 - Urbain (G)
 - Urbain (S)
 - Urbain (Z)
 - A Urbaniser (AU)
 - Agricole (A)
 - Naturelle (N)
- PRESCRIPTIONS**
 - Lacs de faible importance (L122-12)
 - Emplacements réservés (L151-41)
 - Zones humides (L121-23 R121-4-5")
 - Arrêté préfectoral de protection de biotope
 - Périmètre d'application PPRNP
 - Périmètre de protection immédiats et rapprochés de captages AEP
 - Secteur comportant des orientations d'aménagement et de programmation
 - Secteur de mixité sociale
 - Servitude de résidence principale (Loi LE MEUR)
 - Restaurants d'altitude
 - Chalets d'alpage
 - Exploitation agricole

SIGNIFICATION DES ZONES	
ZONES URBAINES	UA : zone d'habitat ancien UA-4 : zone d'habitat ancien réservée au développement touristique UD : zone d'extension en continuité des villages UD-t : zone d'extension en continuité des villages réservée au développement touristique UE : zone d'équipements publics et collectifs UG : zone urbaine des Grangerais USM : zone urbanisée correspondant à la station des Ménuires USValt : zone urbanisée correspondant à la station de Val Thorens UZ : zone artisanale de stockage et d'entreposage des Ménuires
ZONES A URBANISER	1AUg : zone à urbaniser des Grangerais 1AUv (a, b, c, e, f, g, h, i, j, k) : zone à urbaniser localisées en continuité des villages
ZONES AGRICOLES	A : zone agricole AP : zone agricole protégée correspond aux zones agricoles stratégiques du SCoT Tarentaise-Vanoise AS : zone agricole support du domaine skiable en hiver ASf : zone agricole en dehors du domaine skiable gravitairement accessible destinée à la pratique du ski de fond en hiver AG : zone agricole correspond à l'emprise du Golf de Saint-Martin-de-Belleville ASG : zone agricole support du domaine skiable en hiver et correspondant à l'emprise du Golf APS : zone agricole protégée support du domaine skiable en hiver ASGf : zone agricole protégée destinée à la pratique du ski de fond en hiver ASG : zone agricole correspondant à l'emprise du Golf de Saint-Martin-de-Belleville et destinée à la pratique du ski de fond en hiver
ZONES NATURELLES	N : zone naturelle NS : zone naturelle support du domaine skiable en hiver NSf : zone naturelle en dehors du domaine skiable gravitairement accessible destinée à la pratique du ski de fond en hiver NSC : zone naturelle correspondant à une aire de camping aux Ménuires N-envt : zone naturelle qui correspond à la zone naturelle préservée de la Vallée des Encombres, le Vallon du Lou et les rives du torrent des Encombes au droit du village de Villarenger NSM : zone naturelle ou sont autorisés les terrains pour la pratique de sports de loisirs motorisés NSCimeC : zone naturelle comprise dans le domaine skiable encadrant le développement du sommet de la Cime Caron NSsd : zone naturelle autorisant les exhaussements et affouillements sous conditions
Indice "r" : zone à risque fort, inconstructible (PPRNP) Indice "+" : zone incluant une règle de mixité sociale Indice "" : zone autorisant les exhaussements et affouillements sous conditions	



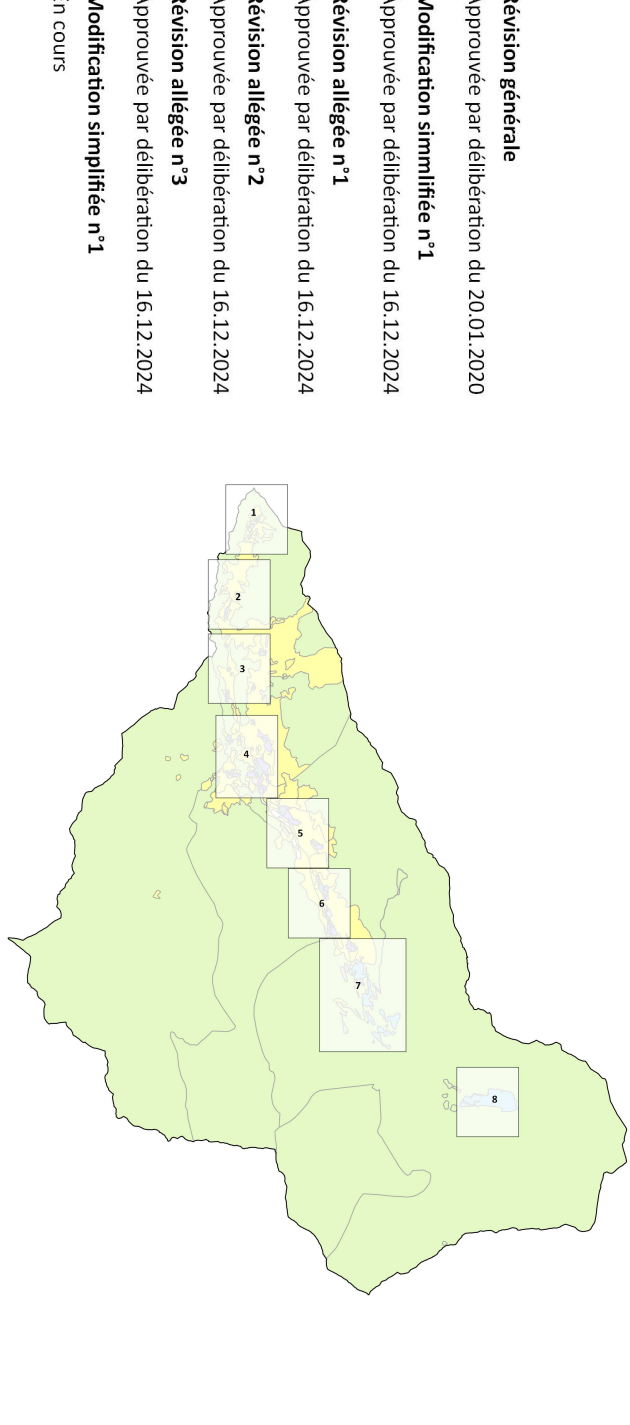


ECHELLE

1/3000

VAL THORENS

8



Commune déléguée de
SAINT-MARTIN-DE-BELLEVILLE
Département de la Savoie

Plan Local d'Urbanisme



ZONAGE PLU

- Urbain (A)
- Urbain (D)
- Urbain (E)
- Urbain (G)
- Urbain (S)
- Urbain (Z)
- A Urbaniser (AU)
- Agricole (A)
- Naturelle (N)

PRESCRIPTIONS

- Lacs de faible importance (L122-12)
- Emplacements réservés (L151-41)
- Zones humides (L121-23 R121-4-5")
- Arrêté préfectoral de protection de biotope
- Périmètre d'application PPRNP
- Périmètre de protection immédiats et rapprochés de captages AEP
- Secteur comportant des orientations d'aménagement et de programmation
- Secteur de mixité sociale
- Servitude de résidence principale (Loi LE MEUR)
- Restaurants d'altitude
- Chalets d'alpage
- Exploitation agricole

SIGNIFICATION DES ZONES

ZONES URBAINES

UA : zone d'habitat ancien
UA-t : zone d'habitat ancien réservée au développement touristique
UD : zone d'extension en continuité des villages
UD-t : zone d'extension en continuité des villages réservée au développement touristique
UE : zone d'équipements publics et collectifs
UG : zone urbaine des Grangerais
USM : zone urbanisée correspondant à la station des Ménuires
USValt : zone urbanisée correspondant à la station de Val Thorens
UZ : zone artisanale de stockage et d'entreposage des Ménuires

ZONES A URBANISER

1AUg : zone à urbaniser des Grangerais
1AUv (a, b, c, e, f, g, h, i, j, k) : zone à urbaniser localisées en continuité des villages

ZONES AGRICOLES

A : zone agricole
AP : zone agricole protégée correspond aux zones agricoles stratégiques du SCoT Tarentaise-Vanoise
AS : zne agricole support du domaine skiable en hiver
ASf : zone agricole en dehors du domaine skiable gravitairement accessible destinée à la pratique du ski de fond en hiver
AG : zone agricole correspond à l'emprise du Golf de Saint-Martin-de-Belleville
ASG : zone agricole support du domaine skiable en hiver et correspondant à l'emprise du Golf
APS : zone agricole protégée support du domaine skiable en hiver
APSF : zone agricole protégée destinée à la pratique du ski de fond en hiver
ASGf : zone agricole correspondant à l'emprise du Golf de Saint-Martin-de-Belleville et destinée à la pratique du ski de fond en hiver

ZONES NATURELLES

N : zone naturelle
NS : zone naturelle support du domaine skiable en hiver
NSf : zone naturelle en dehors du domaine skiable gravitairement accessible destinée à la pratique du ski de fond en hiver
NSC : zone naturelle correspondant à une aire de camping aux Ménuires
N-envt : zone naturelle qui correspond à la zone naturelle préservée de la Vallée des Encombres, le Vallon du Lou et les rives du torrent des Encombes au droit du village de Villarenger
NSM : zone naturelle ou sont autorisés les terrains pour la pratique de sports de loisirs motorisés
NSCimeC : zone naturelle comprise dans le domaine skiable encadrant le développement du sommet de la Cime Caron
NSdi : zone naturelle autorisant les exhaussements et affoulements sous conditions

Indice "r" : zone à risque fort, inconstructible (PPRNP)
Indice "++" : zone incluant une règle de mixité sociale
Indice "+++" : zone autorisant les exhaussements et affoulements sous conditions